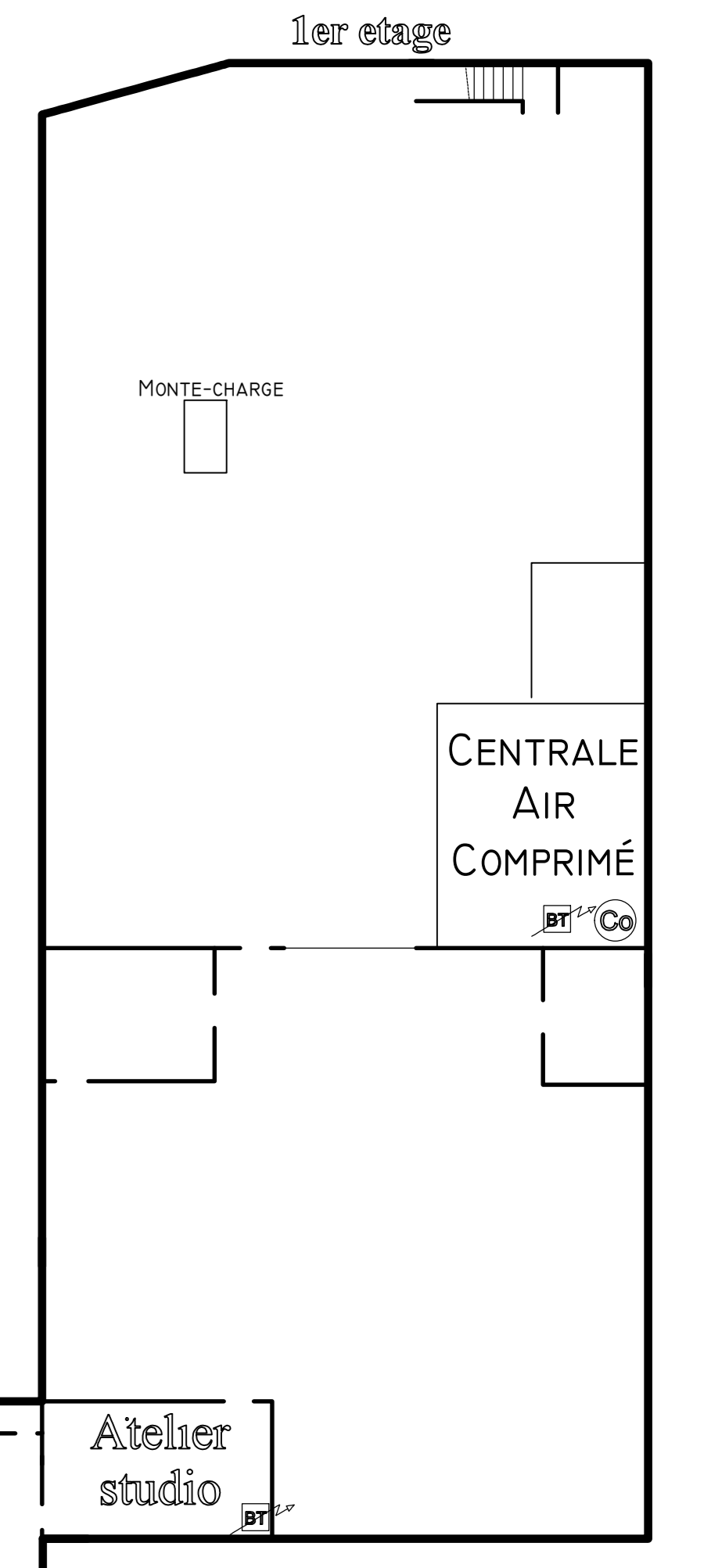
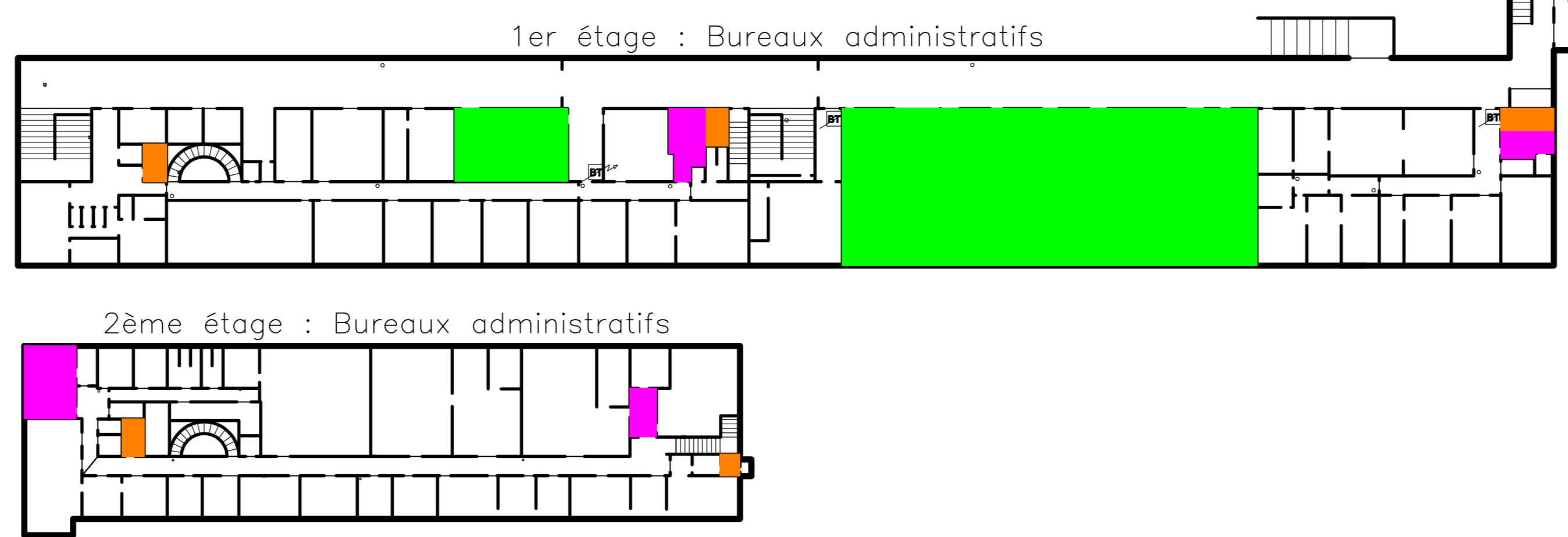
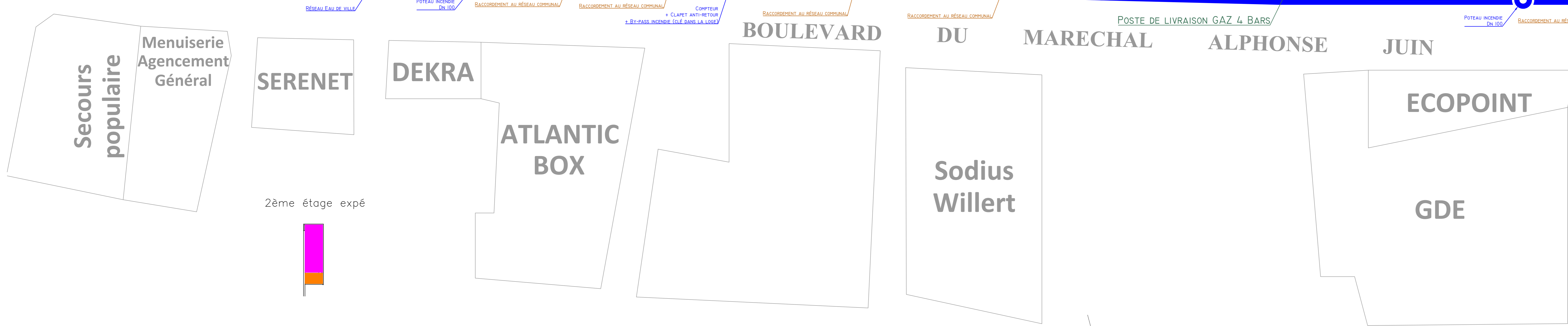
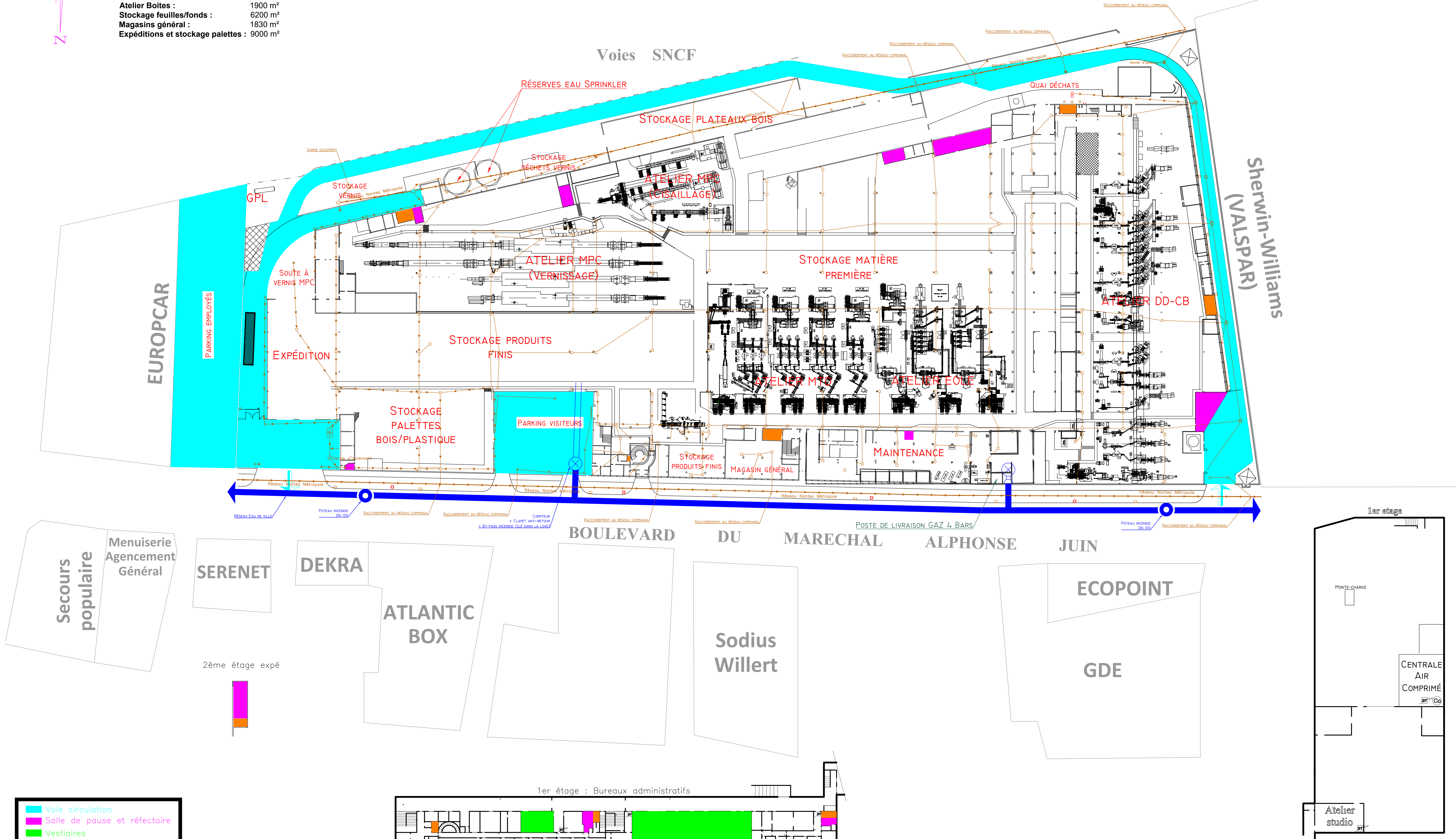


| | |
|------------------------------------|----------------------|
| Terrains : | 42356 m ² |
| Construite au sol : | 36690 m ² |
| Construite développée : | 45500 m ² |
| Atelier MTD/EOLE : | 7000 m ² |
| Atelier Cisailage/Vernissage : | 3900 m ² |
| Atelier Fond DD-CB : | 5300 m ² |
| Atelier Boîtes : | 1900 m ² |
| Stockage feuilles/fonds : | 6200 m ² |
| Magasins général : | 1830 m ² |
| Expéditions et stockage palettes : | 9000 m ² |



| |
|--|
| Voie circulation |
| Salle de pause et réfectoire |
| Vestiaires |
| WC |

VOISINAGE
 RÉSEAU : EU + EP
 RÉSEAU : GAZ (PAS DE RÉSEAU ENTERRÉ)
 RÉSEAU : EAU

| EMPLOYÉ POUR | MODIFICATIONS | DATE |
|---|---|--|
| ECHELLE : 1/450 CAD : MATIÈRE : Traitement thermique : ETUDE Traitement de surface : | DESSINE PAR : VERIFIE PAR : Usinage général sauf specification Rugosité Ra = 3,2 Tolérances sur cotes : J13 | EVIOSYS Smart Sustainable Packaging |

Le plan est notre propriété. Les dessins et les spécifications qu'il comporte ne peuvent être reproduits ou copiés sans notre accord. Leur utilisation par des tiers est subordonnée à notre autorisation préalable.